

Best of IDEAT

Idées-Design-Évasion-Architecture-Tendances / Numéro spécial Mai 2011 - 9,90 € www.ideal.fr

Nos plus beaux
reportages déco
**NUMÉRO
COLLECTOR**



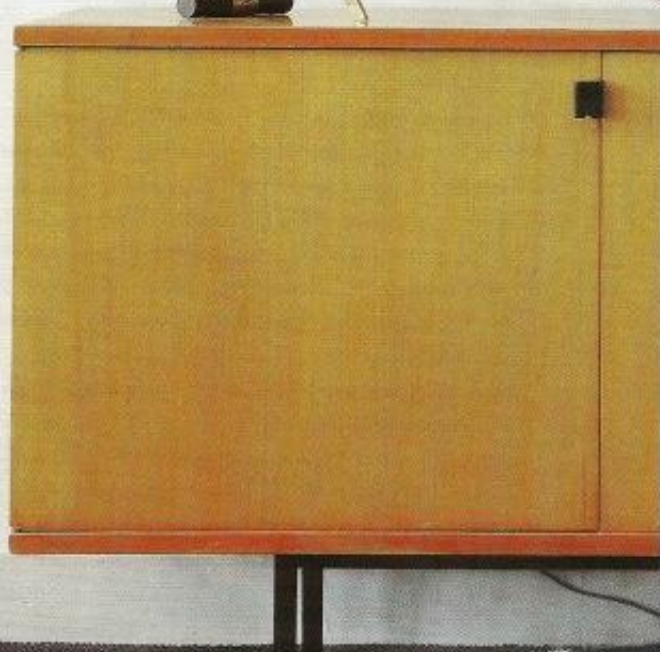
IDEAT le magazine déco nouvelle génération

A Tours

L'art de la mise en scène

Décorateurs passionnés, Philippe Thelin et Thierry Gonzal ont fait de leur propre maison un véritable cabinet de curiosités. Mariant les styles avec une fine subtilité, leur hôtel particulier du XVIII^e siècle abrite quelques raretés des années 1930-1950. Du mobilier vintage d'architecte aux peintures, dessins et céramiques, tout ici porte la marque d'un goût sûr mais surtout d'une grande liberté d'association... Ou l'art de créer une atmosphère.

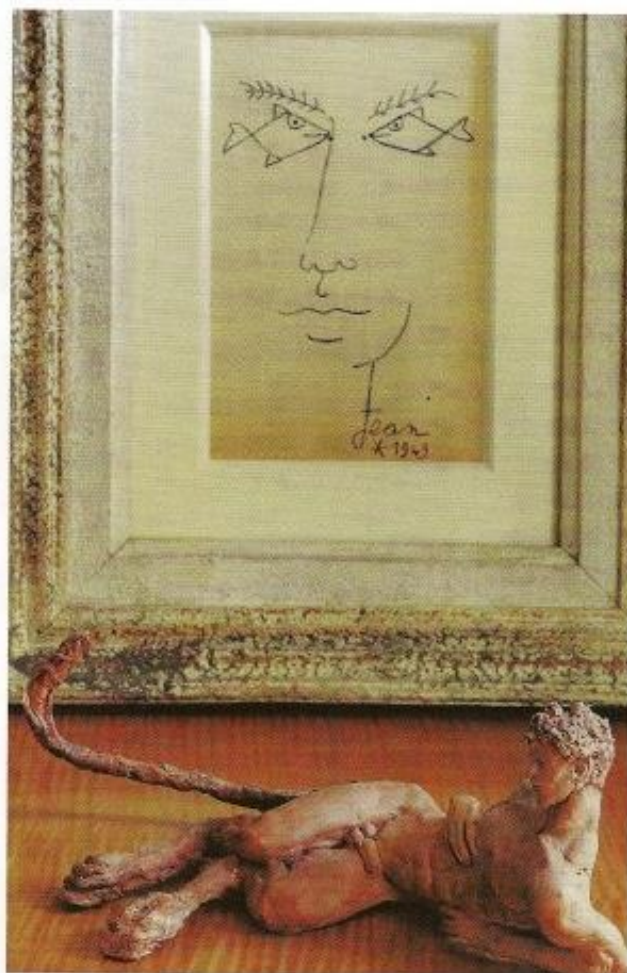
REPORTAGE ET PHOTOS GERMAIN SUIGNARD



Sur une commode vintage en sycamore
d'Alain Richard (circa 1960), lampe Phillips
éditeur, céramique danoise en forme d'oiseau,
paire de vases d'Olivier Cagnère. Au mur,
Femme allongée de Marie Duclaux (circa 1940)
et encre dans le goût de Jean Cocteau.



DÉCOROOM 3





Les huit années qu'ils ont passées à la tête de leur galerie – en parallèle avec leur travail de décorateurs – ont convaincu Philippe Thelin et Thierry Gonzal de la nécessité de faire réagir leurs clients sur un espace en taille réelle traduisant au mieux leurs goûts et le climat dont ils ont fait leur spécialité. En passant les portes de leur intérieur, le visiteur peut ainsi découvrir que l'important, ce ne sont pas tant les objets mais l'association de ceux-ci dans une même pièce pour créer une ambiance : « *Nous veillons à ce que nos clients, en entrant chez nous, soient séduits par le mélange des époques et des styles et puissent de cette manière exprimer leurs propres envies et leurs besoins. Notre style ne laisse pas de place au hasard, car le mélange est un équilibre savant qui demande une attention particulière aux moindres détails afin que nos interlocuteurs ne se sentent pas écartelés entre les époques.* »

Un mélange de styles qui séduit instantanément

Philippe et Thierry ont donc recherché l'endroit qui leur semblait idéal pour cette nouvelle aventure. Leur choix s'est porté sur le rez-de-chaussée d'un hôtel particulier du XVIII^e siècle situé à Tours, car il réunissait deux qualités primordiales à leur yeux : de beaux volumes et le charme irremplaçable de l'ancien. Par la suite s'est d'ailleurs ajouté au site un invité surprise : un magnifique jardin qui à fini de les séduire en apportant une atmosphère intimiste et intemporelle.

Pour Philippe et Thierry, travailler le mélange est avant tout une nécessité de vie et une ouverture à l'autre. Et c'est justement cette règle de base qu'apprécient leurs commanditaires. Depuis de nombreuses années, Thierry s'est spécialisé dans la fi-

Page de gauche, en haut à gauche :
Fauteuil en chêne de Jacques Adnet et lampadaire de Jean Royère.

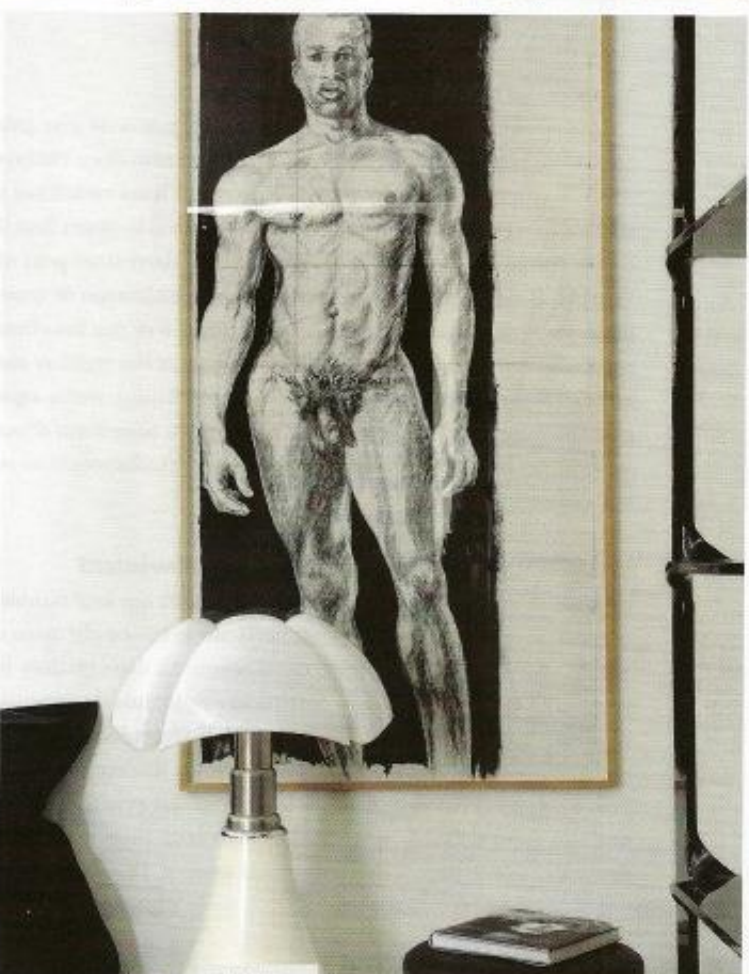
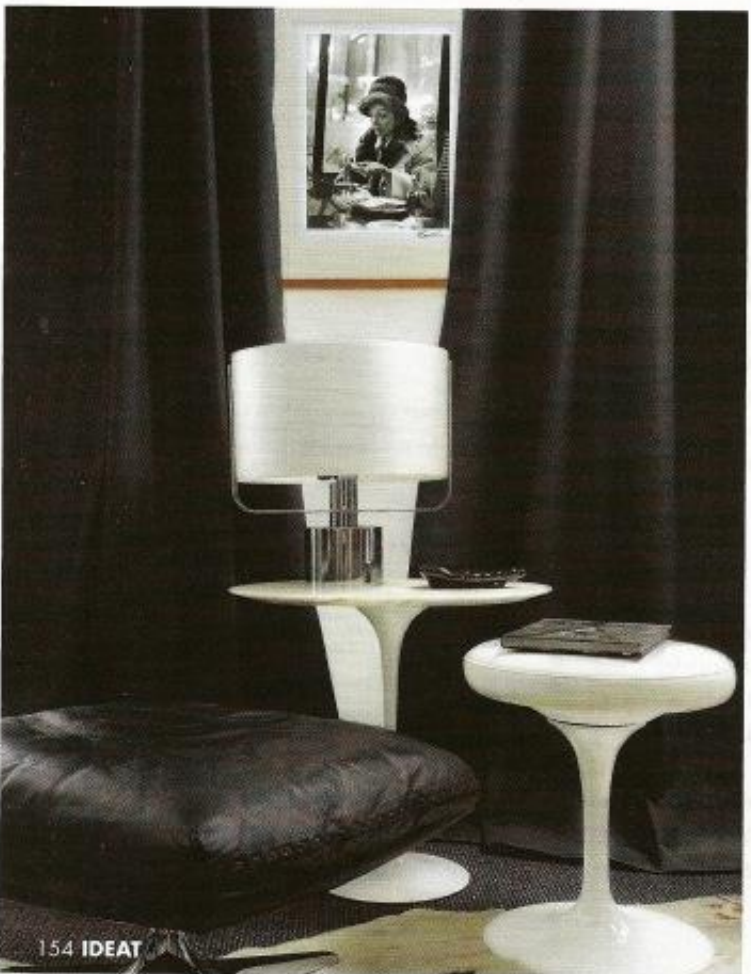
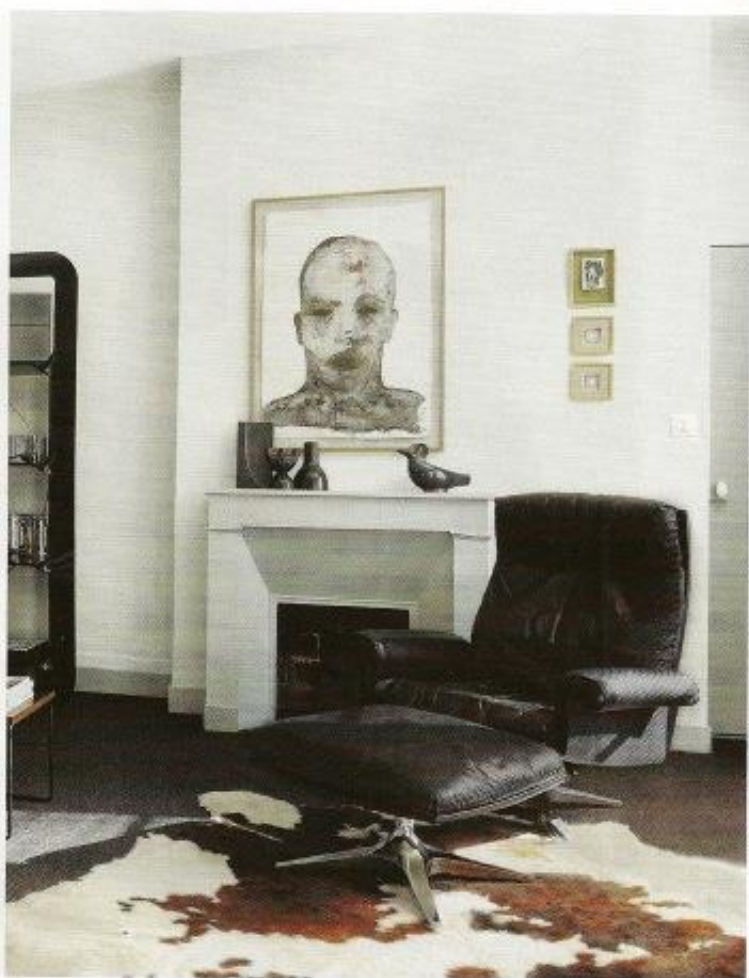
Page de gauche, en haut à droite :
Dessin de Jean Cocteau (1949) et terre cuite de Jean-Noël Lavesvre.

Page de gauche, en bas à gauche :
Sur le cabinet, une pièce unique en chêne de Maxime Old, obélisques en albâtre, colombe noire en céramique, céramique Fichet de Picasso (Madura), Canapé Florence Knoll (Knoll), lampe Phillips éditeur et fauteuil LC2 de Le Corbusier (Cassina).

Page de gauche, en bas à droite :
Paire de fauteuils de Jean Royère assortie à une table basse rectangulaire dans le goût de Jean-Michel Franck. Lit de jour Barcelona, réédition de Mies van der Rohe (Knoll), lampadaire de Gilbert Poillerat.

Ci-dessus :
Fauteuils et ottomanes Barcelona de Mies van der Rohe (Knoll), table basse dans le goût de Charlotte Perriand, canapé Florence Knoll (Knoll), main vintage en résine.

DÉCORROOM 3





nesse et l'exigence des années 40. Philippe, lui, a trouvé dans le design des Trente Glorieuses sa source d'inspiration personnelle. Chacun a décoré son propre espace privé selon son style de prédilection mais ils ont fait des espaces de vie commune le carrefour de leurs goûts, et c'est ce qui fait que leur mélange est équilibré et soucieux de l'autre, créant par là même une nouvelle histoire pleine de richesses. Un véritable aboutissement dans un style propre qui séduit dès que l'on est reçu chez eux.

Une ligne propre de mobilier

Philippe et Thierry recherchent en permanence des pièces originales car elles portent en elles un ancrage dans une époque donnée. Leur association avec d'autres objets n'en n'est que plus forte car chacun de ces petits morceaux d'Histoire participe à la construction de l'âme du lieu.

La raréfaction de ces originaux a tout naturellement fait germer l'idée de créer une ligne de mobilier propre. Signés Philippe Thelin, ces meubles fabriqués en petite série sont conçus sur commande. Témoinnant d'un libre esprit d'entreprise, cette démarche très confidentielle répond à une réelle demande des clients. Une nouvelle voie dont on pressent toute la justesse et la sensibilité.

MIS'EN SCÈNE 40, PHILIPPE THELIN ET THIERRY GONZAL.

16, rue du Cygne, 37000 Tours. Tél. : 02 47 64 85 18 ou 06 07 66 00 17.

www.misenscene40.fr

Page de gauche, en haut :

Au pied du lit, trois petites tables de Guariche (Steiner, 1950) servent à exposer des magazines. Fauteuil et repose-pied vintage en cuir noir, bibliothèque en résine Mau d'Alexis Tricoire (Vange), lampe Pipistrello 1^{re} édition de Gae Aulenti (Martinelli Luce), miroirs sorcière en Flexiview. Fusain l'Homme de Yannick Lepetitcorps, portrait tiré de la série « Hiroshima » de Béatrice V. Desvaux.

Page de gauche, en bas à gauche :

Tabouret et guéridon Tulip (Knoll), lampe vintage Mobilier International et photo de Marlène Dietrich par Fournel.

Page de gauche, en bas à droite :

Grès plan sur la lampe Pipistrello de Gae Aulenti et le fusain l'Homme de Yannick Lepetitcorps.

Ci-dessus :

Table en acier brossé et ardoise de Martin Visser (Spectrum, 1961) entourée de chaises Bertola (Knoll, 1958), plafonniers Nur (Artemide), lampadaire 1950's. Sur le plateau en métal argenté Art Déco de Erceus, porcelaine de Limoges signée Olivier Cagnère (Bernardaud).